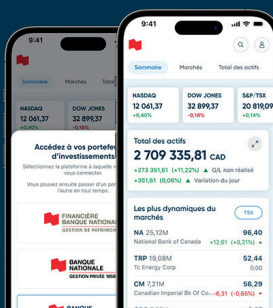


Application BNC Patrimoine

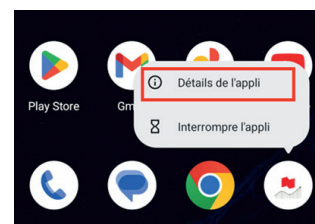
Procédure de résolution d'erreur de connexion pour Android



BANQUE NATIONALE

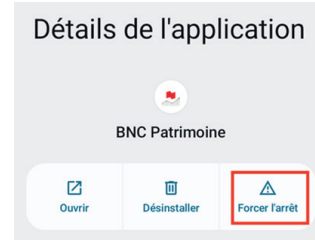
1

Appuyer de manière prolongée sur l'icône de l'application BNC Patrimoine puis choisir « **Détails de l'appli** »



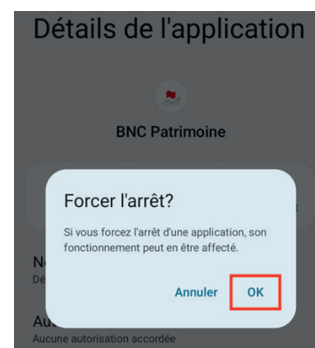
2

Sélectionner « **Forcer l'arrêt** »



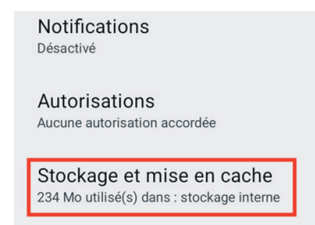
3

Confirmer l'arrêt en cliquant sur « **OK** »



4

Sélectionner « **Stockage et mise en cache** »



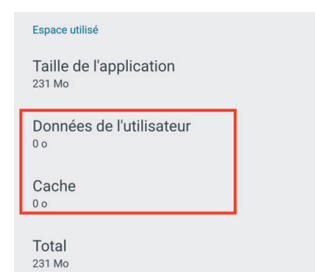
5

Choisir « **Effacer l'espace de stockage** » puis si nécessaire « **Vider le cache** »



6

Confirmer que « **Données de utilisateurs** » et « **Cache** » affichent « **0** » puis relancer



Les images sont à titre indicatif, tirées de Google Pixel avec Android 14.

L'application BNC Patrimoine est destinée aux clients de la Banque Nationale pour les divisions Banque Nationale Courtage direct (BNCD), Financière Banque Nationale Gestion de patrimoine (FBNGP) et Gestion Privée 1859 (GP1859).